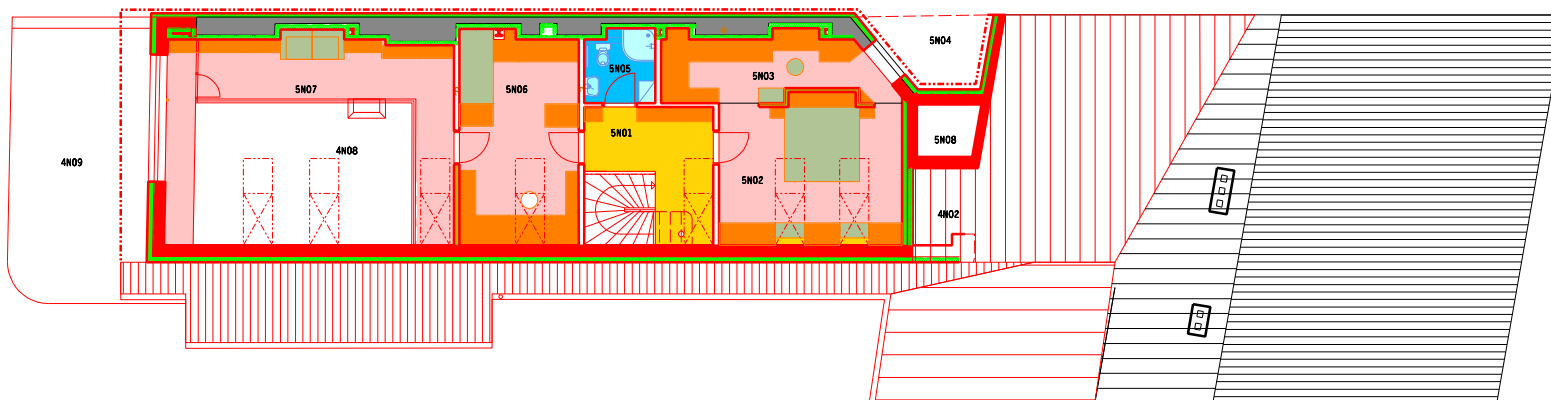


LEGENDA:

ozn.	mtstnost	plocha m ²	podlaha	pozn.
4N01	SCHODIŠTĚ		stávající	stávající
4N02	CHODBA	41,40	dlažba	sokl 150mm
4N03	VÝTAH	2,20		
4N04	SVĚTLÍK	3,60	dlažba	
4N05	PAVLÁČ	14,60	dlažba mrazuvzd.	sokl 150mm
4N06	BYT 1 - ZÁDVEŘÍ	4,30	dlažba	sokl 100mm
4N07	CHODBA	6,00	dlažba	sokl 100mm
4N08	OBYTNÁ KUCHYNĚ	51,50	plovoucí	115ta
4N09	TERASA	46,20	dlažba mrazuvzd.	115ta
4N10	WC	1,40	dlažba	obk1.v=2,05m
4N11	ŠATNA	1,80	plovoucí	115ta
4N12	BYT 2-HALA SE SCHODIŠTĚM	22,00	dlažba	sokl 100mm
4N13	KOUPELNA	5,20	dlažba	obk1.v=2,05m
4N14	OBYTNÁ KUCHYNĚ	8,40	plovoucí	115ta
4N15	RECEPCE	20,90	dlažba	sokl 100mm
4N16	PŘEDSÍŇ	1,00	dlažba	sokl 100mm
4N17	WC	1,30	dlažba	sokl 100mm
4N18	BYT 3 - PŘEDSÍŇ	3,80	dlažba	sokl 100mm
4N19	KOUPELNA+WC	3,30	dlažba	sokl 100mm
4N20	OBYTNÁ KUCHYNĚ	19,70	plovoucí	115ta
4N21	BALKON	8,40	dlažba mrazuvzd.	obk1.v=2,05m
4N22	POKOJ	8,20	plovoucí	115ta
4N23	KOMORA	3,30	dlažba	sokl 100mm
4N24	BYT 4 - PŘEDSÍŇ	3,60	dlažba	sokl 100mm
4N25	KOUPELNA	3,90	dlažba	obk1.v=2,05m
4N26	OBYTNÁ KUCHYNĚ	31,60	plovoucí	115ta
4N27	BALKON	5,20	dlažba mrazuvzd.	sokl 100mm
4N28	BYT 5 - PŘEDSÍŇ	2,30	dlažba	sokl 100mm
4N29	KOUPELNA+WC	3,70	dlažba	obk1.v=2,05m
4N30	OBYTNÁ KUCHYNĚ	16,10	plovoucí	115ta
4N31	BYT 6 - PŘEDSÍŇ	2,60	dlažba	sokl 100mm
4N32	KOUPELNA+WC	3,10	dlažba	obk1.v=2,05m
4N33	OBYTNÁ KUCHYNĚ	16,10	plovoucí	115ta
4N34	BYT 7 - PŘEDSÍŇ	2,20	dlažba	sokl 100mm
4N35	KOUPELNA+WC	3,30	dlažba	obk1.v=2,05m
4N36	OBYTNÁ KUCHYNĚ	16,90	plovoucí	115ta
4N37	BYT 8 - PŘEDSÍŇ	2,60	dlažba	sokl 100mm
4N38	KOUPELNA+WC	3,50	dlažba	obk1.v=2,05m
4N39	OBYTNÁ KUCHYNĚ	16,90	plovoucí	115ta
4N40	BYT 9 - PŘEDSÍŇ	5,50	dlažba	sokl 100mm
4N41	KOUPELNA+WC	3,30	dlažba	obk1.v=2,05m
4N42	OBYTNÁ KUCHYNĚ	16,20	plovoucí	115ta

LEGENDA
 KONSTRUKCE STÁVAJÍCÍ
 KONSTRUKCE NOVĚ ROZBĚ
 KONSTRUKCE NOVĚ NEMOŽNÉ

VED. PROJEKTANT:	Ing. arch. J. Kozel, CSc.	PROJEKTANT:	PROJEKT, s.r.o. Hvězdoslavova 1183/26a, 627 00 BRNO
ZODP. PROJEKTANT:	Ing. arch. M. Hučík	FORMÁT:	3 x A4
KRESLIL:	J. Kozel	DATUM:	leden 2011
INVESTOR:	Ing. I'boř ČEJKA, 616 00 Brno, E1146sova 700/11	STUPEŇ:	DSP
STAVBA:	Oprava krovu objektu Údolní 29, zm.proj.před dokončením stavby	ČÍSLO ZAKÁZKY:	723
MÍSTO STAVBY:	Brno-město, Údolní 29, č.p. 529; par.č.733	SPECIALIZACE:	STAVENÍ
OBSAH:	Půdorys 4.NP-dvorní křídlo	ČÍSLO ARCHIVNÍ:	723 01
		ČÍSLO VÝKRESU:	02
		KÓTOVÁNO V MM:	1:100




LEGENDA:

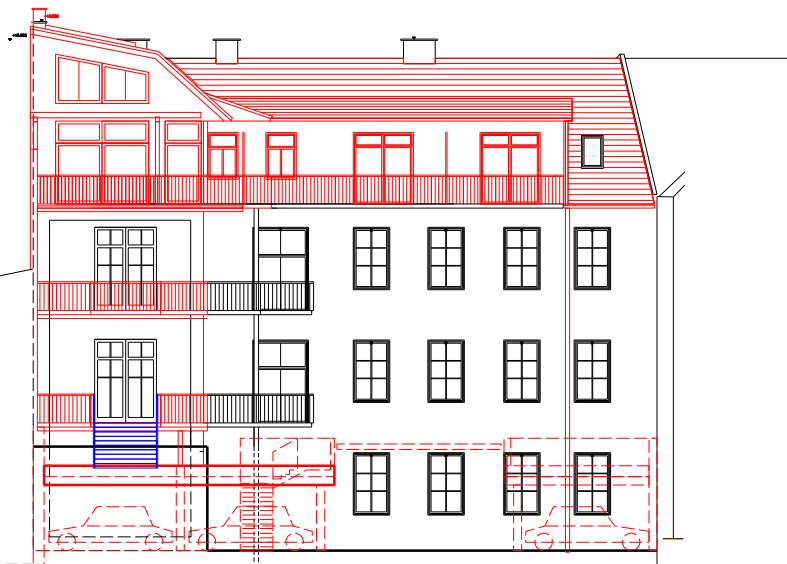
ozn.	místnost	plocha m2	podlaha	pozn.
5N01	BYT 1 - CHOUBA+SCHODI ŠTĚ	9,00	plovoucí	podlah.11šta
5N02	POKOJ	19,00	plovoucí	podlah.11šta
5N03	ŠATNA	9,70	dlažba	obklad v=2,05
5N04	SVĚTLÍK	6,10		
5N05	WC+KOUPELNA	3,60	dlažba	obklad v=2,05
5N06	POKOJ	17,90	plovoucí	podlah.11šta
5N07	GALERIE	15,10	plovoucí	podlah.11šta
5N08	ŠACHTA VÝTAHU			
4N02	(CHOUBA 4.N)			
4N08	(OBYTNÁ KUCH. 4.N)			
4N09	(TERASA 4.N)			

LEGENDA

	KONSTRUKCE STÁVAJÍCÍ
	KONSTRUKCE NOVÉ HOŠNĚ
	KONSTRUKCE NOVÉ NEMOŠNĚ
	TEPELNÁ IZOLACE



VED. PROJEKTANT:	Ing. arch. J. Kozel, CSc.	PROJEKTANT:	 tel/fax: 545 217 035 mail: ar@projekty.cz
ZODP. PROJEKTANT:	Ing. arch. M. Hučík	DIC: CZ83496902	ICO: 83496902
KRESLIL:	J. Kozel	Hvězdoslavova 1183/29a, 627 00 BRNO	
INVESTOR:	Ing. L'ibor ČEJKA, 616 00 Brno, E1148ova 700/11		
STAVBA:	Oprava krovu objektu Údolní 29, zm.proj.před dokončením stavby	FORMÁT	3 x A4
DATUM	Teden 2011	STUPEŇ	DSP
ČÍSLO ZAKÁZKY	723	SPECIALIZACE	STAVBNÍ
ČÍSLO ARCHIVNÍ	723 01	ČÍSLO VÝKRESU	03
MÍSTO STAVBY:	Brno-město, Údolní 29, č.p. 529; par.č.733		
OBSAH:	Půdorys 5.NP-dvorní křídlo	1:100	KÓTOVÁNO V MM



VED. PROJEKTANT:	Ing. arch. J. Kozel, CSc.	PROJEKTANT:	tel: 602 217 030		
ZDP. PROJEKTANT:	Ing. arch. K. Nučič	PROJEKT, s.r.o.	mail: info@projekt.cz		
KRESLIL:	J. Kozel	ČMÚS, ČSČVAVRHOV	fax: 602 217 030		
INVESTOR:	Ing. Libor ČEKŮ, 616 00 Brno, E1148ova 700/11	ČOČ: 63489892	www.projekt.cz		
STAVBA:	Oprava krovy objektu Údolní 29, zm.proj. před dokončením stavby		FORMÁT	3 x A4	
MÍSTO STAVBY:	Brno-město, Údolní 29, č.p. 629; par.č. 733	ČÍSLO ZAKÁZKY	723	STUPĚŇ	červen 2010
OBSAH:	Pohledy	SPECIALIZACE	stavění	ČÍSLO ARCHIVNÍ	723 00
		ČÍSLO VÝKRESU	05		